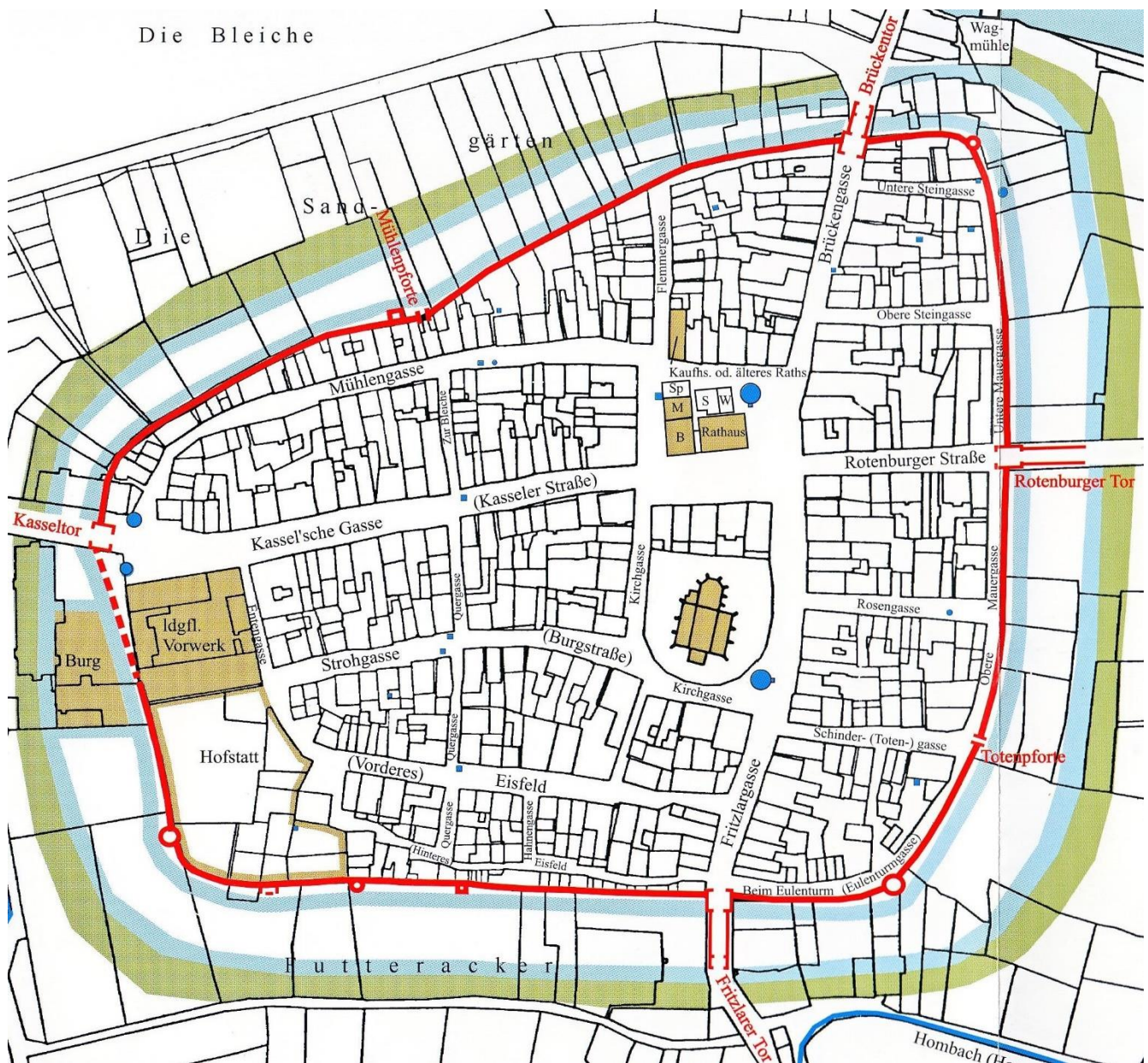


Melsungen in BILDERN von gestern und heute

Alte Fotografien von der Stadt waren die Grundlage dieser Zusammenstellung sowie die Vergleiche mit neuen Bildern nach der Sanierungsphase der Innenstadt, dieses haben wir unseren Hobbyfotografen Bürgermeister a. D. Dr. E. Appell zu verdanken. Kann man so Motive erkennen, so wie es früher einst war und was der Zeitgeist von Heute dann geschaffen hat.

Diese Zusammenstellung vermittelt einen Teil des Gesamtüberblicks von der Stadt Melsungen von einst und heute.



Melsungen: Ausschnitt Kernstadt



Dr. Dieter Wolf sieht das Rathaus um 1500... so!



um 1908



Das Rathaus nach dem Umbau

nach 1928



Rathaus 2009



Bahnhof 1848



Bahnhof 2019



Bereich „Bahnhof“ Aufgang vom Parkplatz unten



Bereich „Bahnhof“ Abgang zum Parkplatz von oben gesehen



Ehemaliges Wohnhaus und dann Dienstgebäude der Bahn





Bartenwetterbrücke



„Am Bitzen“ – „Untere Mauergasse“ Durchbruch 1968?



Brückenstraße – Untere Steingasse



„Brückenstraße“, Blick zum Marktplatz



Links „Sandstraße“

Blick von der Brückenstraße zur Bartenwetterbrücke

rechts: „Am Bitzen“



In den 20 Jahren

Casino: Rotenburger Straße

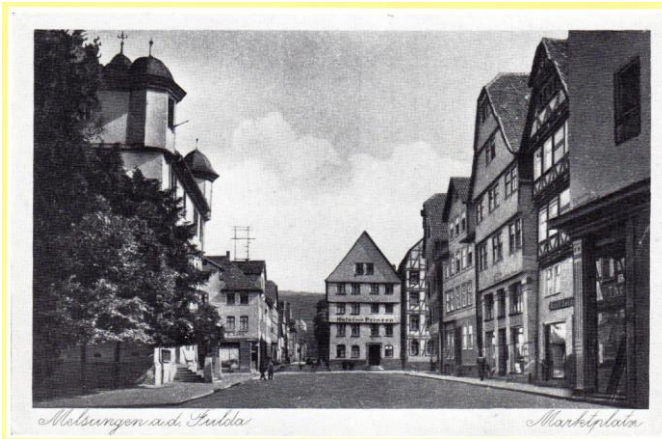
in den 60 Jahren

Stadthalle Melsungen 2019





Marktplatz Kasseler Straße - Kirchgasse



Marktplatz links RATHAUS mit Blick zur Rotenburger Straße



Kiosk Marktplatz | Königplatz



Von Westen

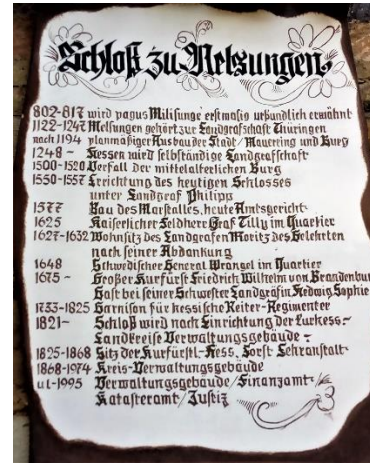
Blick zum Schloss



von Norden Kasseler Straße
...mit Broll's-Brückchen



Schloss: heute Finanzamt 2019



Kasseler Straße Richtung Rathaus | vorn Anschluss Sparkassenplatz

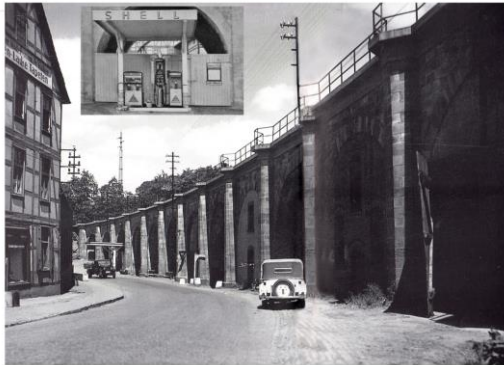


Sparkassengebäude in den 30 Jahren des 20. Jhd. erbaut | Kreissparkasse 2019

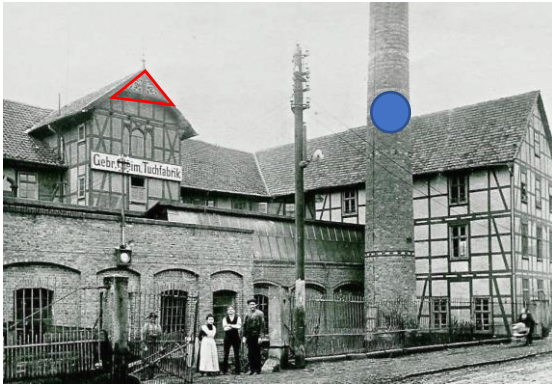




NITAG-Tankstelle: Autohaus Jung, Nürnberger Straße



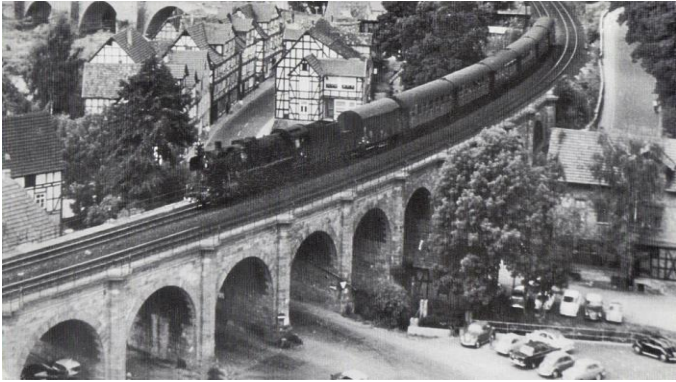
Bahnhofstraße mit Viadukt



Links: Gleims Tuchfabrik Bahnhofstraße | Sicht von der Fuldaseite rechts: Zilchs-Mühle



Askulap-Apotheke und Ärztehaus 2019



Vorstadt mit Bahn-Viadukt vor dem Umbau | Umlegung der Straße nach Abriss der rechten Häuserzeile



Vorstadt: Haus Hans Strecker | Bäckerei | Hess. Brandversicherung--- neue Bartenwetter-Haltestelle

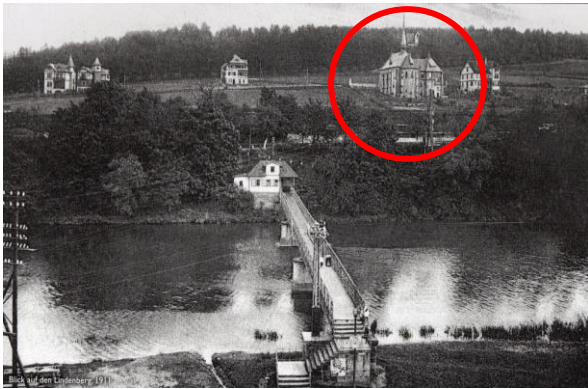


Seniorenwohnlage: Am Schlossgarten—vom Vogteiplatz aus gesehen



Casseler Landstraße (rechts der Kesselbach, noch nicht verrohrt)

heutige: Sparkassenkreuzung 2019



Zweifennigsbrücke mit der katholischen Kirche im Hintergrund



Erbaut 1906



Pfarrkirche Maria Himmelfahrt in Melsungen 1969



Hessischer Hof 1907 Postkartenmotiv



Hotel Hessischer Hof 1960 Aufnahme eines Feriengast



Hessischer Hof um 1907 Postkartenmotiv



Hotel Hessischer Hof 2019 Bild: Siegfried Pietrzak



Ehemalige Lederfabrik Nürnberger Straße



Rechts: EDEKA Delta Lucas Reinbold GmbH-Gebäude



Postgebäude um 1900



Postgebäude bis 2015



Rotenburger Straße: Standort des ehemaligen Postgebäudes und die heutige Wohneinheit in 2019

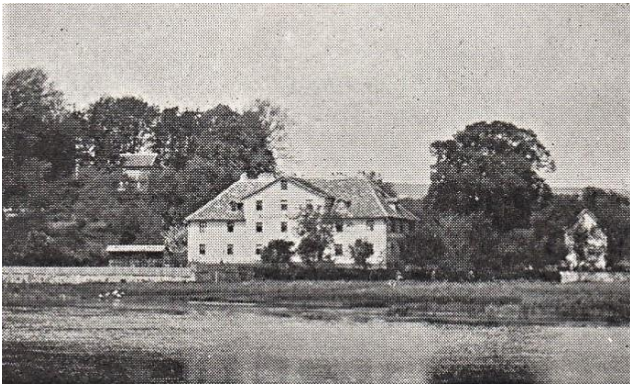


Die Autobahn noch zweispurig und ohne Leitplanken.



...> 40 Jahre später dreispurig und mit Leitplanken

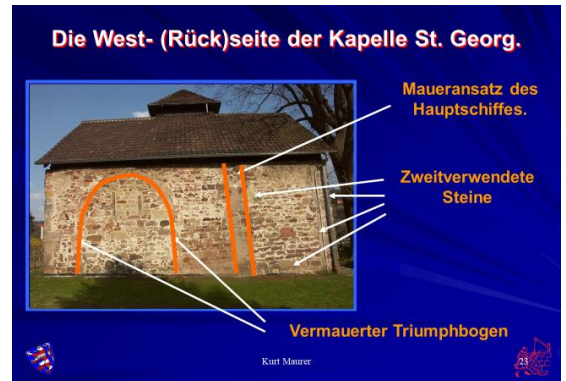
Hospital



Hospital im 19. Jhd.



und im 21. Jhd.



Hospitalkapelle: die Ostseite zeigt den Namenspatron St. Georg 2019



Neubaugebiet „Am Hopfenort“

Bilder:

Div. Archive, Archiv Geschichtsverein

Dr. Erhart Appell (Bürgermeister der Stadt Melsungen 1969-1993)

Klaus-Jürgen Rose, Kurt Maurer, Zusammenstellung und Ergänzungen: Geschichtsverein Siegfried Pietrzak (OZ-2.9) 11 | 2019